

www.lasy.gov.pl



Lasy Państwowe

100 LAT
1924–2024
Lasów Państwowych

Plan urządzenia lasu – wstęp do Narady Urządzeniowej

Narada Urządzeniowa (NU)

Łopuchówko, 19.03.2026 r.

Katarzyna Giełda-Pinas

Kierownik Zespołu ds. Urządzania Lasu
Koordynator ds. inicjatyw społecznych RDLP
w Poznaniu

Regionalna Dyrekcja Lasów
Państwowych w Poznaniu



Podstawa prawna

1. USTAWA O LASACH z dnia 28 września 1991 r.
(Dz. U. z 2022 r. poz. 672, 1726.)

Ustawa określa zasady zachowania, ochrony i powiększania zasobów leśnych oraz zasady gospodarki leśnej w powiązaniu z innymi elementami środowiska i z gospodarką narodową

Rozdział 4. art. 18 Plan urządzenia lasu

2. Instrukcja Urządzania Lasu cz. I
(Załącznik do Zarządzenia nr 116 Dyrektora Generalnego Lasów Państwowych z dnia 14 grudnia 2024 r.)

Definicje (art. 6 ustawy o lasach (UOL))



- 1) gospodarka leśna – działalność leśną w zakresie **urządzania**, ochrony i zagospodarowania lasu, utrzymania i powiększania zasobów i upraw leśnych, gospodarowania zwierzyną, **pozyskiwania** – z wyjątkiem skupu – drewna, żywicy, choinek, karpiny, kory, igliwia, zwierzyny oraz produktów runa leśnego, a także sprzedaż tych produktów oraz **realizację pozaprodukcyjnych funkcji lasu;**

Definicje c.d



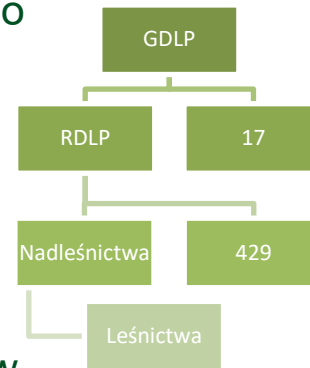
- 6) plan urządzenia lasu – podstawowy dokument gospodarki leśnej opracowywany dla określonego obiektu, zawierający opis i ocenę stanu lasu oraz cele, zadania i sposoby prowadzenia gospodarki leśnej;



Dyrektor Generalny LP powoływany jest przez Ministra Środowiska. Kieruje całą organizacją m.in. przez wydawanie zarządzeń i decyzji. Jego biuro stanowi Dyrekcja Generalna Lasów Państwowych – jednostka centralna. Organem doradczym dyrektora jest Kolegium Lasów Państwowych.

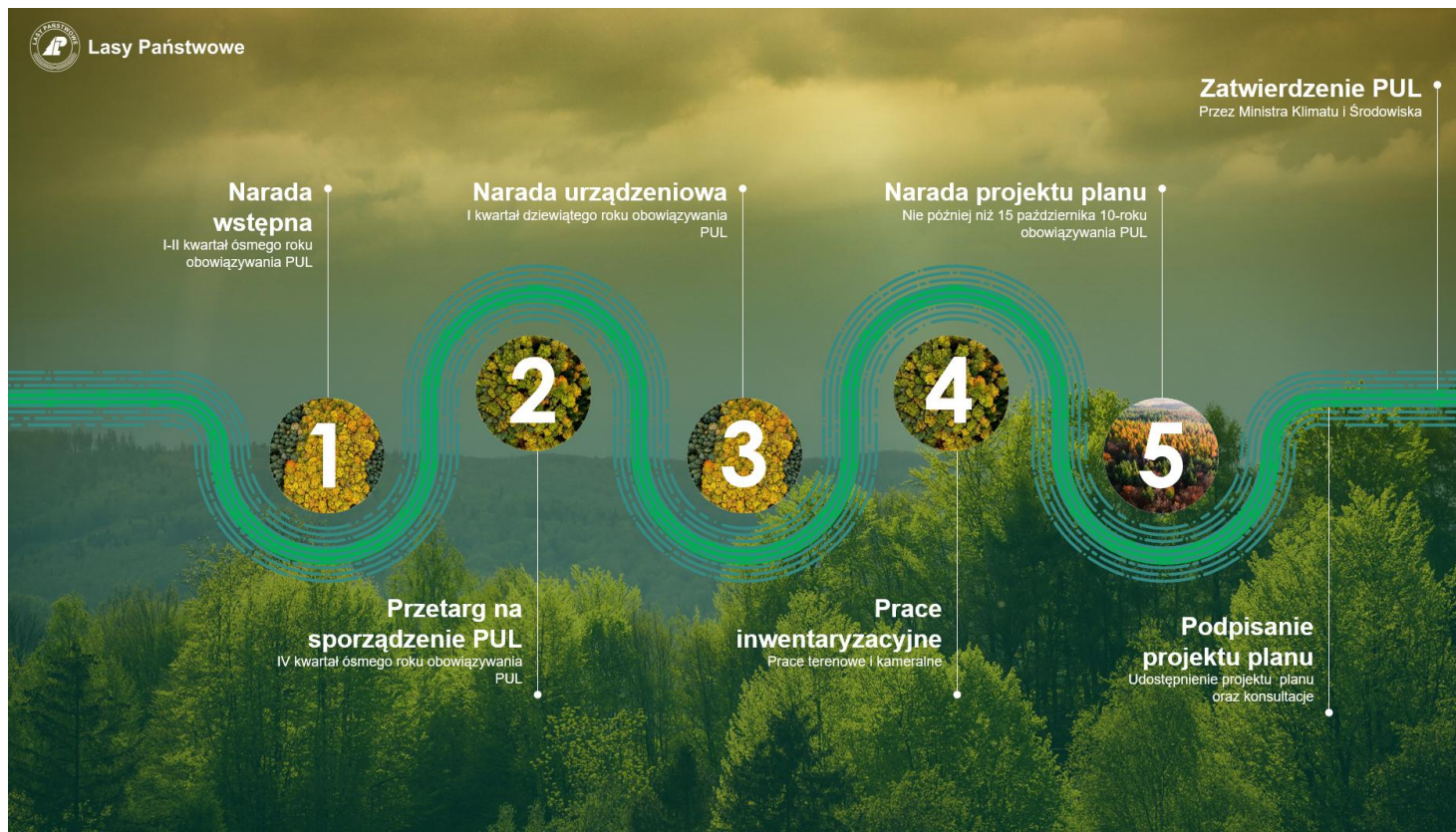
Regionalne Dyrekcje LP (17). Do ich zadań należy przede wszystkim nadzór nad podległymi jednostkami, koordynacja działań na swoim terytorium, zlecanie opracowań Planów Urządzenia Lasu dla nadleśnictw

Nadleśnictwa (429). Prowadzą gospodarkę leśną na podstawie planu urządzenia lasu. Kierujący jednostką nadleśniczą odpowiada za stan lasu na swoim terenie. Nadleśnictwa dzielą się na leśnictwa.





Etapy sporządzania PUL:





Lasos Państwowe

Lasos o zwiększonej funkcji społecznej



www.lasy.gov.pl

Dziękuję za uwagę

Zespół ds. Urządzania Lasu

Regionalna Dyrekcja
Lasów Państwowych w Poznaniu
ul. Gajowa 10, 60-959 Poznań

k.gielda-pinas@poznan.lasy.gov.pl
tel.: +48 607 707 935